

RESERVATION D'HÔTELS POUR LE
CONGRÈS UNASSI
JEUDI 8 & VENDREDI 9 JUIN 2023 À DINAN

Plusieurs chambres (SINGLE ou TWIN) ont été bloquées dans le cadre du Congrès UNASSI qui se tiendra au Centre des Congrès de Dinan les jeudi 8 et vendredi 9 juin 2023.

Les chambres ont été bloquées pour les nuits du mercredi 7 et du jeudi 8 juin,

Attention, c'est une période touristique à Dinan, les hébergements sont vite complets !

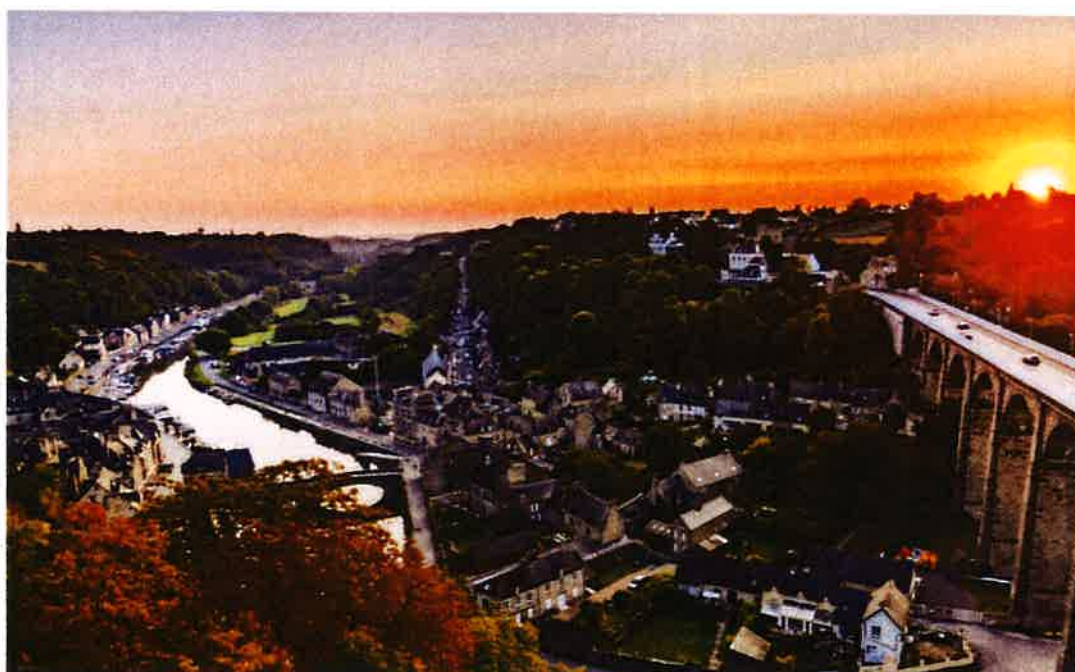
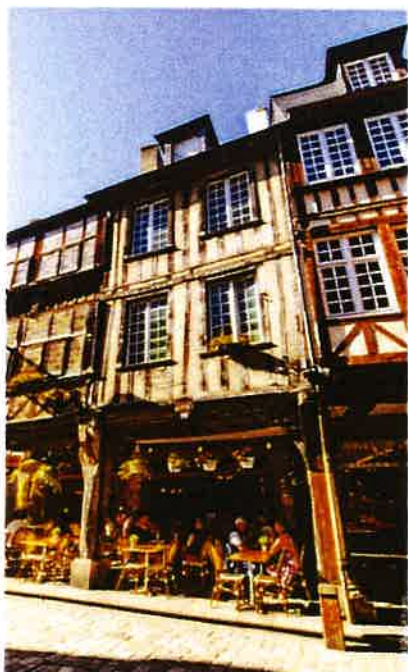
**La réservation est à faire directement auprès des hôtels selon leurs disponibilités.
► voir listing et plan de situation des hôtels ci-dessous.**

Les tarifs réduits (proposés ci-dessous) spécifiques au Congrès, sont garantis uniquement pour les nuits du 7 et du 8 juin 2023. Si vous souhaitez prolonger votre séjour après le Congrès, les hôtels vous informeront des tarifs des nuits complémentaires.

Le tarif est indiqué par personne et par nuit, et comprend le petit-déjeuner.
La taxe de séjour n'est pas comprise dans le tarif indiqué (1€ en hôtel*** et 1.20€ en hôtel****).

AU MOMENT DE VOTRE RÉSERVATION ET POUR BÉNÉFICIER DU TARIF RÉDUIT PROPOSÉ CI-DESSOUS, MERCI DE BIEN VOULOIR COMMUNIQUER LE CODE SUIVANT AUX HÔTELIERS :

C-UNASSI-2023



HÔTELS - CONGRÈS UNASSI A DINAN

LES 8 & 9 JUIN 2023

HÔTEL DU CHÂTEAU***

6 rue du Château
22100 Dinan



500 mètres
du Centre des Congrès



Dans un style contemporain et cosy, en plein centre historique, à deux pas du Château Médiéval de Dinan. L'hôtel dispose d'un parking privé (payant, sur réservation).

TARIF PAR NUIT PAR PERSONNE AVEC PETIT-DÉJEUNER

10 chambres TWIN : 77.50 €

02 96 85 16 20

1

HÔTEL MERCURE PORT****

26 quai des Tallard
22100 Lanvalley



1,5 kilomètres
du Centre des Congrès



Charmant hôtel situé au port de Dinan. On rejoint le centre historique médiéval par la fameuse rue pavée du Jerzual. Parking privé, piscine, jacuzzi, salle fitness, restaurant.

TARIF PAR NUIT PAR PERSONNE AVEC PETIT-DÉJEUNER

10 chambres TWIN : 81.50 €

15 chambres SINGLE : 146 €

02 96 87 02 02

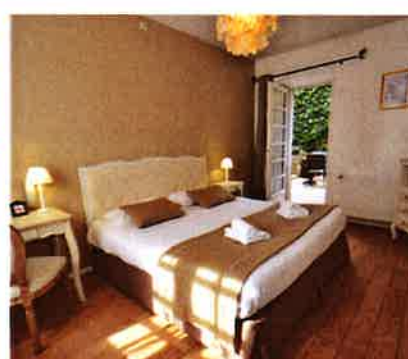
2

HÔTEL DE LA PORTE SAINT-MALO***

35, rue de Saint-Malo
22100 Dinan



900 mètres
du Centre des Congrès



Hôtel de charme en plein coeur de Dinan, cet hébergement vous ravira par ses vieilles pierres, ses poutres apparentes, sa cheminée et ses patios.

TARIF PAR NUIT PAR PERSONNE AVEC PETIT-DÉJEUNER

6 chambres TWIN : 64.50 €

4 chambres SINGLE : 109 €

02 96 39 19 76

3

HÔTEL CAMPANILE***

Route de Ploubalay
22100 Dinan - Taden



3 kilomètres
du Centre des Congrès



L'Hôtel vous accueille dans son hébergement et son restaurant entièrement rénovés au design moderne. Parking privé gratuit.

TARIF PAR NUIT PAR PERSONNE AVEC PETIT-DÉJEUNER

15 chambres TWIN : 49 €

15 chambres SINGLE : 85 €

02 96 39 75 65

4

HÔTELS - CONGRÈS UNASSI A DINAN

LES 8 & 9 JUIN 2023

HÔTEL BEST WESTERN ARMOR PARK***

1 la Billardais des Alleux
22100 Dinan - Taden



3 kilomètres
du Centre des Congrès

A l'entrée de la ville de Dinan, le Best Western Armor Park a été totalement rénové en 2019. Grand parking privé gratuit, piscine et sauna, restaurant et bar lounge pour votre confort.

TARIF PAR NUIT PAR PERSONNE AVEC PETIT-DÉJEUNER

5 Duplex (4 lits individuels sur 2 chambres) : 85 €
Si occupation d'un Duplex par 2 pers. : 130 €
25 chambres SINGLE : 165 €

02 96 85 16 10

5

HÔTEL IBIS STYLES***

1 place Duclos
22100 Dinan



900 mètres
du Centre des Congrès

Hôtel de charme, situé face à la mairie, à proximité des remparts, du centre historique et de la gare. Bar et restauration possible sur place. Parking public couvert sécurisé (payant) en face de l'hôtel.

TARIF PAR NUIT PAR PERSONNE AVEC PETIT-DÉJEUNER

20 chambres TWIN : 59 €

02 96 39 46 15

6

HÔTEL LE D'AVAUGOUR***

1 place du Champs Clos
22100 Dinan



450 mètres
du Centre des Congrès

Établissement situé en plein cœur de la cité médiévale avec un ravissant jardin. Certaines chambres offrent une belle vue sur les remparts et la terrasse. Parking public payant en face de l'hôtel.

TARIF PAR NUIT PAR PERSONNE AVEC PETIT-DÉJEUNER

11 chambres TWIN : 60 €
4 chambres SINGLE : 110 €

02 96 39 07 49

7

HÔTEL LE CHALLENGE***

29 place Duguesclin
22100 Dinan



450 mètres
du Centre des Congrès

Un des plus anciens hôtels de Dinan, situé en plein centre historique. Chambres spacieuses, actuelles et insonorisées. Parking public payant en face de l'hôtel.

TARIF PAR NUIT PAR PERSONNE AVEC PETIT-DÉJEUNER

9 chambres TWIN : 51 €
1 chambre TWIN (avec 2 grands lits) : 64 €
1 chambre SINGLE : 82 €

02 96 87 16 30

8

HÔTELS - CONGRÈS UNASSI A DINAN



LES 8 & 9 JUIN 2023



HÔTEL ARVOR ***

5 rue Auguste Pavie
22100 Dinan



 300 mètres
du Centre des Congrès

L'hôtel Arvor vous accueille dans une bâtisse exceptionnelle du XVIIIème de style renaissance. Vous serez séduits par l'atmosphère conviviale et chaleureuse du lieu. Parking privé (places limitées).

TARIF PAR NUIT PAR PERSONNE AVEC PETIT-DÉJEUNER

5 chambres TWIN : 52 €

02 96 39 21 22

9

HÔTEL DE LA DUCHESSÉ ANNE *

10 Place Duguesclin
22100 Dinan



 500 mètres
du Centre des Congrès

Idéalement situé au coeur du vieux Dinan, près du château, l'hôtel-restaurant Duchesse Anne saura vous accueillir dans un cadre entièrement rénové. Parking juste en face l'hôtel (payant).

TARIF PAR NUIT PAR PERSONNE AVEC PETIT-DÉJEUNER

4 chambres TWIN (lit double + lit simple) : 52 €

02 96 39 59 76

10



HÔTELS - CONGRÈS UNASSI A DINAN LES 8 & 9 JUIN 2023

Plan de Dinan

SITUATION DES HÔTELS



UNE QUESTION OU BESOIN D'UN CONSEIL POUR CHOISIR VOTRE HÔTEL ?

LE SERVICE GROUPES & ENTREPRISES DE L'OFFICE DE TOURISME DINAN-CAP FREHEL
EST À VOTRE DISPOSITION POUR VOUS REPENDRE !



02 96 87 69 70